

Via Crucis nella selva castanile di Biasca



Partenza
BIASCA



Arrivo
BIASCA

Adatto a



Bambini



4 zampe



Adulti

Caratteristiche percorso



Tipologia
Circolare



Lunghezza
2.05 KM




Tempo richiesto
1H




Difficoltà
Facile

Presso questo itinerario

 [Biasca](#)
[Oratorio di S. Petronilla](#)

 [Biasca](#)
[Casa Cavalier Pellanda](#)

 [Biasca](#)
[Cascate di Santa Petronilla](#)

 [Biasca](#)
[Chiesa di S. Carlo](#)

 [Biasca](#)
[Chiesa dei SS. Pietro e Paolo](#)

Suggerimenti

- > Scarponcini da trekking
- > Berretto
- > Borraccia
- > Occhiali da sole
- > Crema protettiva
- > Cartina escursionistica
- > Macchina fotografica
- > Cibo

Montagnepulite: Questo progetto nasce per favorire la gestione efficace e sostenibile delle capanne alpine sul territorio ticinese. In particolare la gestione dei rifiuti. La gestione responsabile dei rifiuti in montagna è questione di buon senso. Tutti noi possiamo dare un contributo:

<https://www.montagnepulite.ch/it/regole-d-oro>

Informazioni

Bellinzonese e Alto Ticino Turismo

InfoPoint Biasca e Riviera

Contrada Cavalier Pellanda 4

CH-6710 Biasca

T +41 (0)91 862 33 27

biasca@bellinzonese-altoticino.ch

www.bellinzonese-altoticino.ch

Numero di soccorso

 Ticino Soccorso 144

Condividi i tuoi itinerari

#hikeTicino



Scarica l'App per gli itinerari

Non conosci il Ticino? L'applicazione ti aiuterà a scoprire gli itinerari più vicini a te.

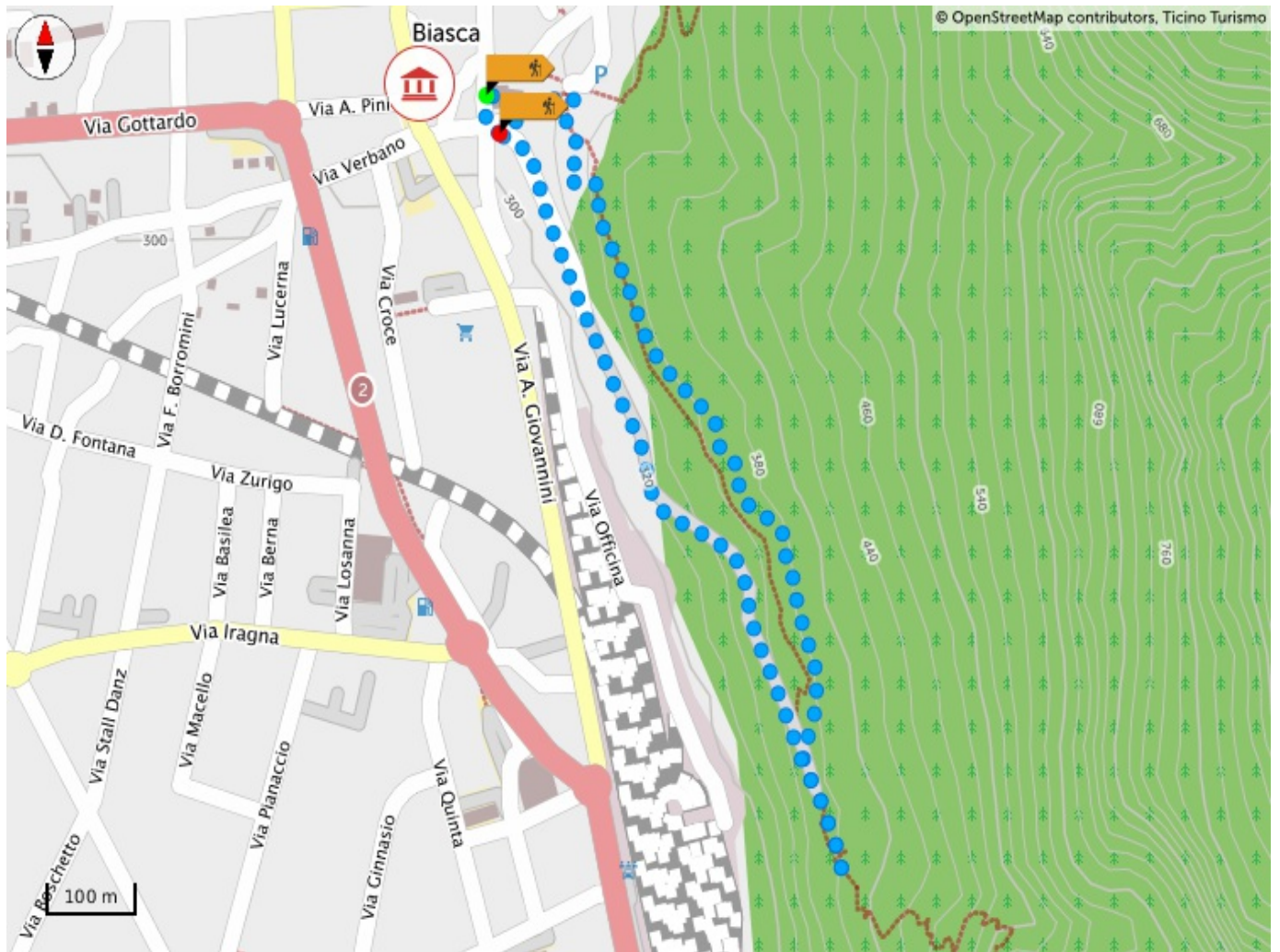


Grafico altimetrico

102 m
Ascesa totale

387 m
Altitudine massima

102 m
Discesa totale



Login

Per salvare un elemento tra i preferiti devi prima effettuare il login.

[NON ADESSO](#)

[LOGIN](#)