

Passeggiata invernale - Campo Blenio



Percorso circolare che non presenta particolari difficoltà, il sentiero Campo Blenio Saracino è un invito ad effettuare una bella passeggiata invernale nella soleggiata Valle di Blenio, località privilegiata dalle famiglie che desiderano trascorrere una giornata sulla neve.

Adatto per



Bambini



4 zampe



Adulti

Caratteristiche percorso



Tipologia
Circolare



Lunghezza
1.98 KM





Durata
0H 45



Difficoltà
Facile

Presso questo itinerario

 Campo Blenio
Bagno in tinozza - Campo Blenio

 Campo Blenio
Impianti sciistici Campo Blenio-
Ghirone

 Olivone
Passo e zona del Lucomagno

Suggerimenti

Segnaletica:

Seguite il logo per i sentieri invernali raffigurato sui cartelli rosa:

Sentiero di Campo Blenio

454

Equipaggiamento:

- > Bastoni
- > Berretto
- > Guanti
- > Occhiali da sole
- > Crema protettiva
- > Borraccia

Bollettino neve:

Informazioni aggiornate sulle condizioni della neve: neve.ticino.ch

Indirizzi Enti Turistici

Impianti Turistici Campo Blenio-Ghirone
Via Cristallina 48
6724 Campo Blenio
Tel.: +41 91 872 21 15
E-mail: impianti@campoblenio.ch
Web: www.campoblenio.ch

Numero di soccorso

 Ticino Soccorso 144

Condividi i tuoi itinerari

#hikeTicino



Scarica l'App per gli itinerari a piedi

Non conosci il Ticino? l'applicazione ti aiuterà a scoprire gli itinerari più vicini a te.

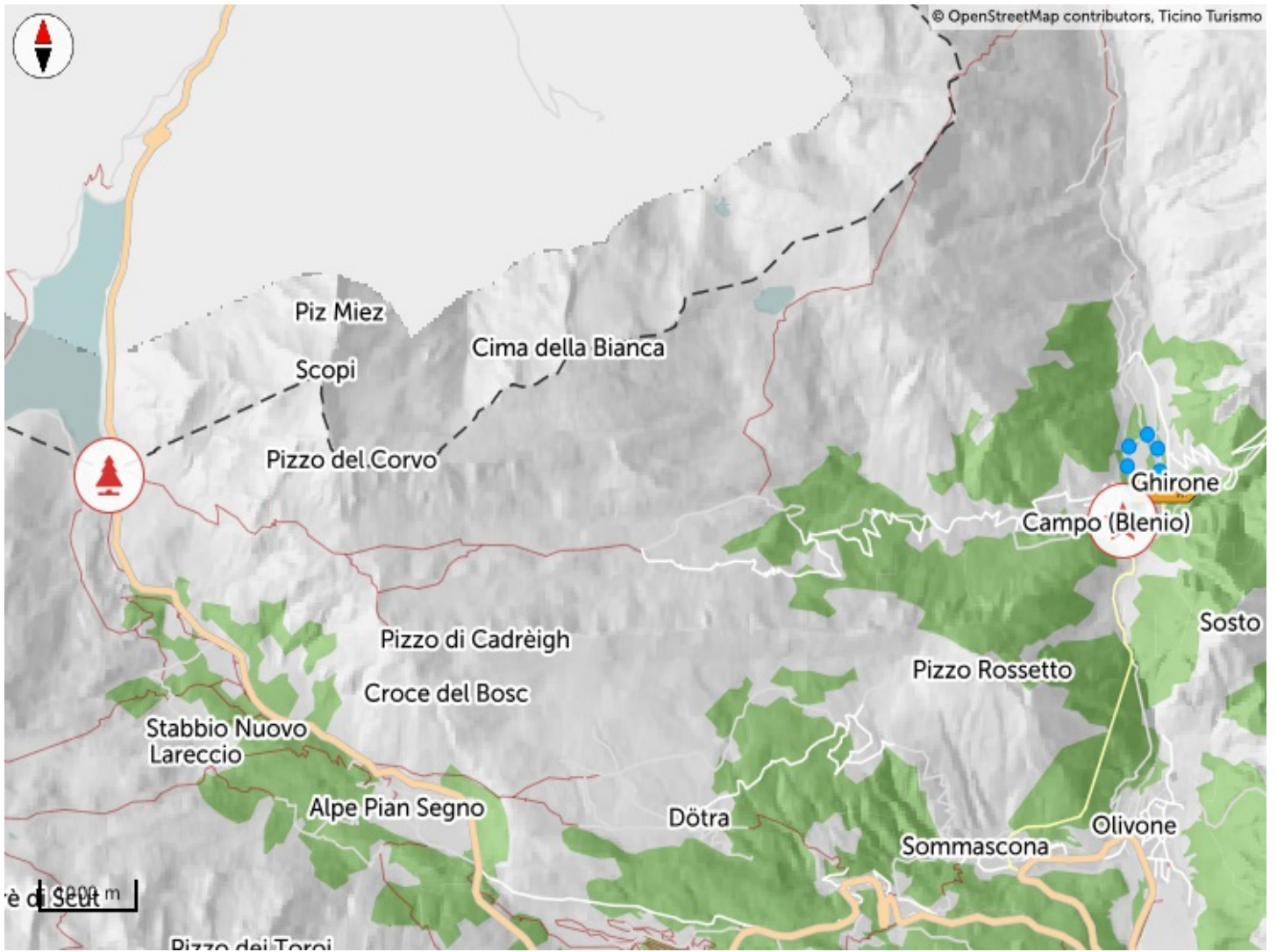


Grafico altimetrico

