

Via Crucis dans la forêt de châtaigniers de Biasca



Départ
BIASCA



Arrivée
BIASCA

Adapté pour



Enfants



Chiens



Adultes

Caractéristiques du parcours



Typologie
Circulaire



Longueur
2.05 KM




Temps requis
1H





Difficulté
Facile

Près de l'itinéraire

 [Biasca](#)
[Oratoire de S. Petronilla](#)

 [Biasca](#)
[Maison Cavalier Pellanda](#)

 [Biasca](#)
[Les cascades de Santa Petronilla](#)

 [Biasca](#)
[Église de S. Carlo](#)

 [Biasca](#)
[Église de SS. Pietro e Paolo](#)

Suggestions

- > Chaussures de randonnée
- > Casquette
- > Gourde
- > Lunettes de soleil
- > Crème solaire
- > Carte d'excursion
- > Appareil photo
- > Nourriture

Montagnepulite: Ce projet est né dans l'idée d'encourager la gestion efficace et durable des cabanes alpines du territoire tessinois, en particulier la gestion des déchets en altitude. La gestion responsable des déchets en montagne est une affaire de bon sens. Nous pouvons tous aider:

<https://www.montagnepulite.ch/fr/regles-d-or>

Informations

Bellinzonese e Alto Ticino Turismo

InfoPoint Biasca e Riviera

Contrada Cavalier Pellanda 4

CH-6710 Biasca

T +41 (0)91 862 33 27

biasca@bellinzonese-altoticino.ch

www.bellinzonese-altoticino.ch

Numéro d'alarme

 Ticino Soccorso 144

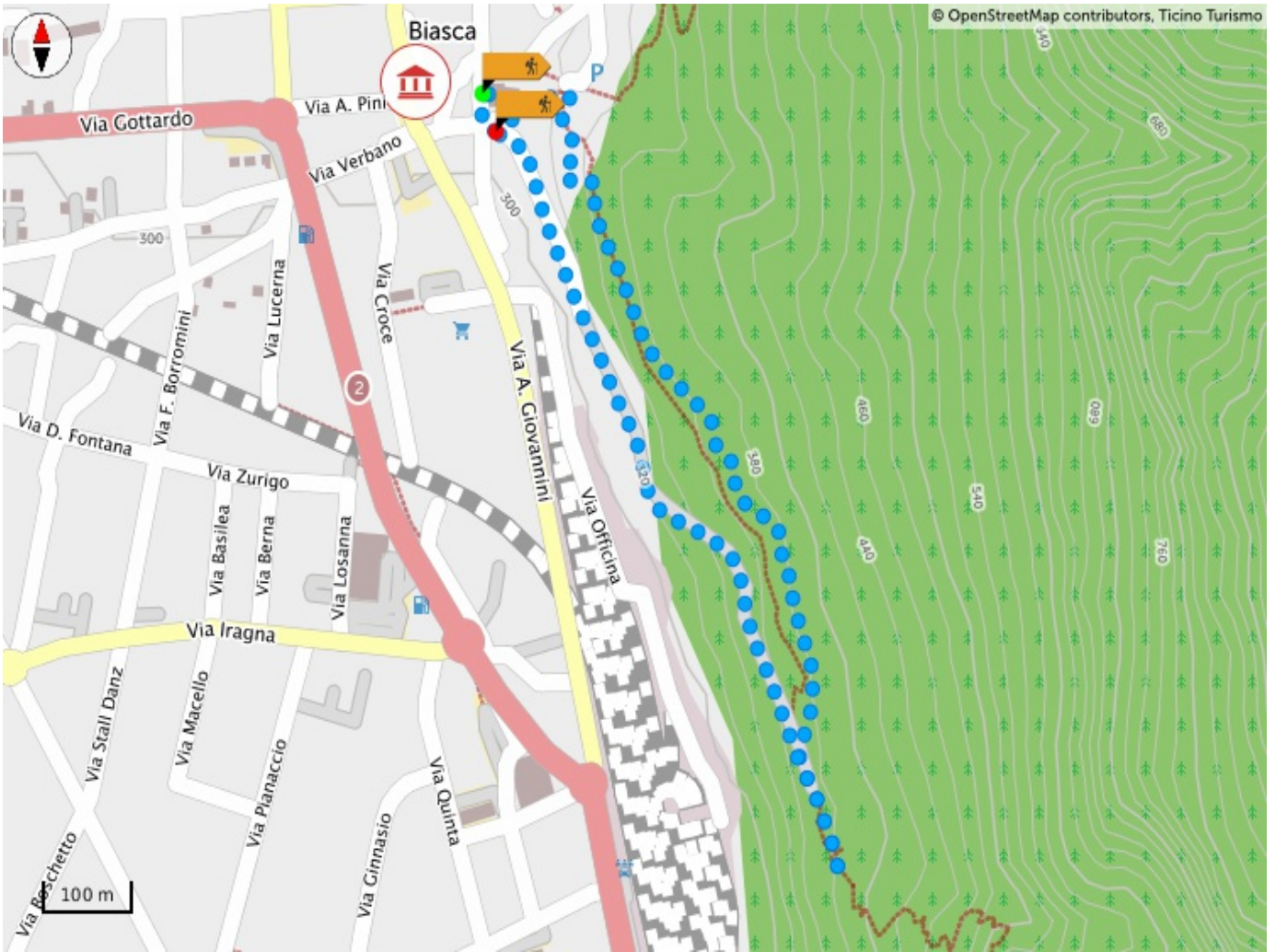
Partage tes randonnées

#hikeTicino



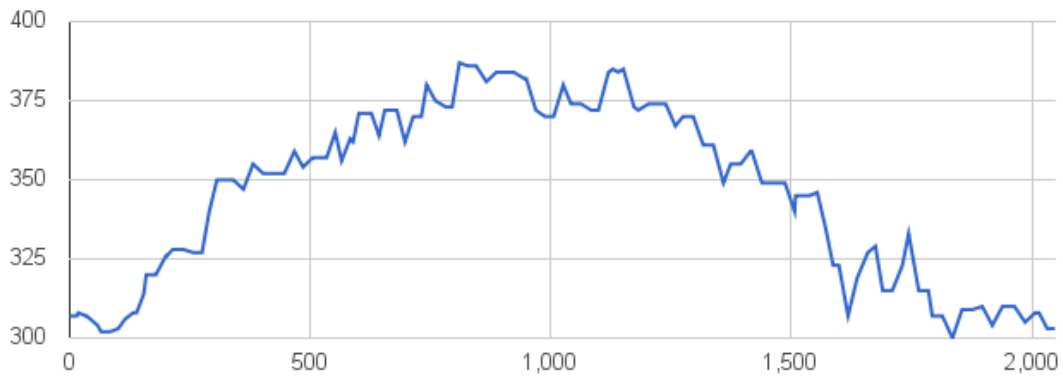
Téléchargez l'application pour les itinéraires

You don't know Ticino? The App will help you discover the itineraries closest to you.



Profil en long

102 m	387 m	102 m
Total des montées	Altitude maximale	Total des descentes





Login

Veillez s'il vous plaît vous connecter d'abord pour sauvegarder un élément.

[PLUS TARD](#)

[LOGIN](#)